



Ihre Reiseinformationen

Radreise zum Donaudelta

Reisecode: RU-DONAUELTA-RAD



Inhalt der Reiseinformationen zur Radreise Donaudelta	Seite
Buchungsabwicklung - Versicherung - Einreisebestimmungen - Wünsche	3
Anreise / Zustieg - Reiseunterlagen.....	3
Radmitnahme - Landkarten zu den Touren / Navigationsgerät - Höhenprofile.....	4
Ausrüstungsliste / Fahrradtour das sollten Sie dabei haben.....	5
Devisen- und Zollbestimmungen.....	6
Sperrung von Kreditkarten, Telefonkarten usw. bei Diebstahl.....	6
Wissenswertes	
Essen und Trinken	7
Adapter.....	7
Telefonieren.....	7
Trinkgeld.....	7
Notrufnummer.....	7
Maße und Gewichte.....	7
Sprache.....	7
Zeit.....	7
Stechmücken.....	8
Klima.....	8
Nebenkosten.....	8
Unterbringung / Hotels.....	8
Tipps für Ihre Radreise.....	9
Ein letztes Wort.....	10

Buchungsabwicklung – Versicherung - Einreisebestimmungen - Wünsche

Buchung

Mit der Buchung benötigen wir Ihre Ausweisdaten mit Geburtsdatum und Ausweisnummer. Die Buchung können Sie direkt über unsere Internetseite www.launer-reisen.de auf der jeweiligen Reise vornehmen oder uns per E-Mail zukommen lassen.

Versicherung:

Prüfen Sie bitte Ihren Versicherungsschutz. Wir empfehlen eine Reiserücktrittskostenversicherung abzuschließen (nur innerhalb von 8 Tagen nach Erhalt der Bestätigung möglich). Die Europäische Krankenversicherungskarte, die von der Krankenkasse ausgestellt wird, ist vor der Reise einzuholen, falls Sie diese nicht schon haben. Genaue Leistungen erfragen Sie bitte bei Ihrer Krankenkasse. Unabhängig davon wird dringend empfohlen, für die Dauer des Auslandsaufenthaltes eine Auslandsreise-Krankenversicherung abzuschließen, die Risiken abdeckt, die von den gesetzlichen Kassen nicht übernommen werden (z.B. notwendiger Rücktransport nach Deutschland im Krankheitsfall, Behandlung bei Privatärzten oder in Privatkliniken).

Ansonsten erhalten Sie von Ihrer Krankenkasse Auskünfte über die aktuellen Regelungen.

Einreisebestimmungen

Zur Einreise benötigen deutsche Staatsangehörige einen gültigen Personalausweis oder Reisepass. Die Dokumente müssen für die Dauer des Aufenthaltes gültig sein und mitgeführt werden.

Wünsche

Besondere Verpflegungswünsche (Vegetarier usw.) oder Lebensmittelunverträglichkeiten bitten wir bereits bei Buchung anzugeben. Hier sollte jedem Reisegast bewusst sein, dass keinesfalls die gewohnten Standards von zuhause angesetzt und erwartet werden können.

Auch Wünsche zum Zimmer, wie getrennte Betten, sollten ebenso gleich bei der Buchung mit angegeben werden, spätestens jedoch 1 Monat vor Abreise, denn sonst können wir Ihre Wünsche nicht mehr bearbeiten.

Anreise / Zustieg - Reiseunterlagen

Anreise mit dem PKW

Zustieg in Wört bzw. Anreise nach Wört:

Ausgangspunkt unserer Reise ist Wört in Baden-Württemberg. Ihren PKW können Sie während der Reise kostenlos am Betriebsgelände parken. Weitere Zustiege auf Anfrage.

Unser Betriebshof ist ca. 4 Stunden vor Abfahrt für Sie geöffnet. Sie sollen sich auch vor Abreise wohlfühlen, deswegen bieten wir Ihnen unseren schönen Wartesaal an. Für kostenlose Getränke, Zeitschriften und Internet ist natürlich gesorgt. Sie stehen nicht im Regen oder im Kalten. Wir wollen, dass Sie sich von Anfang an wohlfühlen.

Die Koordinaten des Betriebshofes von Launer-Reisen lauten:

49°02'01.7"N 10°16'29.5"E

Anreise mit dem Zug nach 73479 Ellwangen/Jagst:

Wört verfügt über keine eigene Zusanbindung. Der nächste Bahnhof wäre z.B. Ellwangen/Jagst. Von dort sind es ca. 15 km bis nach Wört. Wir bieten einen Abholservice samt Bike und Gepäck vom Ankunftsbahnhof nach Wört an. Nach Ihrer Reise bringen wir Sie auch wieder zurück. Dieser Service muss rechtzeitig angemeldet werden, die Bezahlung findet direkt vor Ort statt:

Preise pro Transferstrecke: Tipp: Bei zwei Personen für eine Strecke, halbiert sich der Preis

bis 10 km: 15 Euro

bis 20 km: 25 Euro

bis 30 km: 45 Euro

bis 50 km: 65 Euro

Anreise mit dem Fahrrad

Auch können Sie mit dem Rad zu uns nach Wört kommen. Von den Bahnhöfen Ellwangen (vier verschiedene Routen von 16 bis 23 km), Crailsheim (26 km) oder Schnelldorf (29 km) sind wir über kleine Straßen und Radwege gut zu erreichen.

Übernachtung in Wört

Sollten Sie für eine Nacht vor dem Abfahrtstermin eine Zwischenübernachtung in Wört benötigen, finden Sie folgende Übernachtungsmöglichkeiten:

Landgasthof Lustnau

Bösenlustnau

D - 73499 Wört

Tel: (07964) 3120

www.landgasthof-lustnau.de

Gasthof Goldene Rose

Hauptstr. 82

D - 73499 Wört

Tel: (07964) 517

www.rose-woert.de

Reiseunterlagen

Die Reiseunterlagen erhalten Sie ca. 2 bis 3 Wochen vor Abreise. Darin finden Sie u.a. die genaue Abfahrtszeit für Ihren Zustiegsort und welcher Reiseleiter eingeplant ist.

Radmitnahme - Landkarten zu den Touren / Navigationsgerät - Höhenprofile

Radmitnahme

Wir empfehlen grundsätzlich das eigene Rad zu nehmen. Denn viele Gründe sprechen hierfür: Ihr eigenes Rad kennen Sie am besten, das Brems-, Fahr-, Lenk- und Schaltverhalten.

Bei unseren Rad- und Aktivreisen, bei denen die Anreise mit dem Bus ist, fahren Sie im Fernreisebus mit Klimaanlage, WC, Bordküche und bequemen Schlafsesseln. Der sichere Transport Ihrer Räder ist durch eine Spezialkonstruktion im Radanhänger gegeben.

Landkarten - Navigationsgerät

Auf der Reise erhalten Sie von uns Streckenkarten im Open-Street-Map-Format, um Ihnen einen Überblick über die einzelnen Etappen zu geben.

Wir besprechen jeden Tag miteinander. Bitte nehmen Sie sich etwas Schreibzeug mit. Es kann ja sein, dass Sie sich Infos notieren wollen usw.

Für alle, die sich detaillierter informieren wollen, empfehlen wir z.B. den Autoatlas Rumänien oder den Superatlas Rumänien von Frytag & Berendt. Auch Reiseführer werden von mehreren Verlagen angeboten z.B. „Rumänien“ von Diana Stanescu, Verlag Michael Müller oder vom Verlag Esterbauer „bikeline“ Donau-Radweg 4 und 5.

Sollten Sie im Besitz eines Fahrrad-Navigationsgerätes oder eines Smartphones mit Navigationsapp sein, sollten Sie dies natürlich mit auf die Reise nehmen.

Urheberrechtlicher Schutz: Die von Launer-Reisen erstellten Reisen, Texte, Bilder aber auch GPS-Daten sind als persönliche geistige Schöpfungen und durch das Urheberrecht geschützt.

Das Urheberrecht sowie das Recht der Vervielfältigung an diesen Daten verbleiben vorbehaltlich ausdrücklicher schriftlicher Vereinbarung bei Launer-Reisen.

Wir weisen darauf hin, dass eine Veröffentlichung unserer GPS-Daten auf Internetportalen wie z.B. gpsies.com, gps-tour.info oder bike-gps.com usw. nicht gestattet ist. Bei diesen Daten steckt Know-how drin, lange Vorbereitungszeiten und was noch wichtiger ist – es stehen Arbeitsplätze dahinter. Diese möchten wir nicht gefährdet sehen. Daher weisen wir an dieser Stelle ausdrücklich auf diese Problematik hin. Für Fragen hierzu stehen wir gerne zur Verfügung und hoffen auf Ihr Verständnis.

Bitte beachten Sie, dass GPX-Daten nur mit entsprechender Software gelesen werden können. Nur wenn Sie im Besitz eines entsprechenden Gerätes sind, können Sie diese Daten lesen.

Ausrüstungsliste allgemein und für die Fahrradtouren – das sollten Sie dabei haben

Dokumente:

- Bahntickets (falls gebucht)
- Gültiger Reisepass oder Personalausweis
- Bargeld / Kreditkarte / Geldbörse oder wasserdichten Brustbeutel
- Impfausweis/-nachweis bzw. digitaler Nachweis/Bescheinigung mit QR Code
- Nachweis Auslandsrankenversicherung
- Fotokopien der wichtigsten Dokumente
- Reiseunterlagen / Routenbeschreibung

Ausrüstungsliste Fahrradtouren

- Fahrradhelm
- Fahrradhandschuhe (falls benötigt)
- Radschuhe oder Turnschuhe – Wenn Sie Ihre Radschuhe mit Klicksystem mitnehmen, dann bitte nehmen Sie auch Ihre Klickpedale mit.
- Fahrradsocken/-strümpfe
- Regenbekleidung/Regenschuhe
- Radhose und Radtrikots
- Insektenschutzmittel (Autan Protection oder Anti Brumm usw.)
- Sonnenschutz
- Fahrradschloss für unterwegs um Ihr Rad beim Abstellen zu sichern
- Fahrradbrille / Sonnenbrille
- Trinkflasche (Kunststoff) mind. 1 pro Person
- Sportunterwäsche, Funktionsshirt/-jacke
- Etwas Waschmittel für die Trikots und andere Kleidungsstücke zum Waschen
- Waschbürste und Spülmittel zum Säubern der Trinkflaschen! (Bakterien)
- 1 leichten Fahrradricksack oder Satteltasche (für Kamera u. sonstigen Utensilien)
- Halstuch / Mütze falls empfindlich
- Flickzeug
- Landkarten, falls es Sie interessiert, wo Sie fahren. Keine Sorge, Sie haben einen Guide dabei
- Ersatzschlauch
- Schaltauge (optional, da bei Defekt vor Ort als Ersatzteil fast unmöglich zu bekommen)
- Erste-Hilfe-Set
- Wundpflaster/Pflasterspray

Bekleidung – Sonstiges

- Handy/Smartphone – kann auch als Wecker dienen...
- Notrufnummern / Adressbuch auch in Handy einspeichern
- evtl. kleine Taschenlampe
- Fotoausrüstung/Ersatzspeicherkarte/Ersatzakku
- Wasserdichte Müllbeutel für Aufbewahrung von Kleidung/Gegenständen
- Tagebuch, Schreibutensilien...
- Reiselektüre, Reisebuch, Sprachführer (evtl. auch im Handy....)
- Lesebrille, Ersatzbrille, Kontaktlinsen, Ersatz...
- Zipphose (sehr praktisch – leicht und ist gleichzeitig kurz/lang)
- Koffer-/E-Bike-Akkubeschriftung

Toilettenartikel – Medizinische Artikel:

- Persönliche Hygieneartikel wie Duschgel, Shampoo, Deo, Kamm/Bürste, Zahnpasta, Zahnbürste, Rasierzeug, Monatshygiene usw.
- Kleines Handtuch, Toilettenpapier (Hakle feucht...falls zu Hause gewohnt...)
- Papiertaschentücher
- Nähset

Persönliche Reiseapotheke

- Ihre täglichen Medikamente, die Sie auch zu Hause nehmen (Blutdruck usw....)
 - Kopfschmerzmittel, leichte Schmerzmittel
 - Pflaster, Verbandszeug, Desinfektionsmittel
 - Mittel gegen Durchfall
 - Wundsalbe/Wundspray
 - Sportspray/Salbe (z.B. Voltaren...) bei leichten Zerrungen/Prellungen
 - Magnesium-Tabletten (gegen Krämpfe) nur wenn Sie es gewohnt sind
- Fragen Sie Ihren Arzt oder Apotheker!

Bitte beachten Sie, dass diese Liste keinen Anspruch auf Vollständigkeit erhebt und nur als Orientierung behilflich sein soll. Weitere Ausrüstungs- oder Urlaubschecklisten finden Sie z.B. im Internet.

Devisen- und Zollbestimmungen

Geld/Bezahlungsweise

Sie durchreisen die Länder Ungarn, Kroatien, Serbien und Rumänien.

Kroatien hat mittlerweile den Euro als Währung eingeführt.

In **Ungarn** und **Serbien** kann man im Rahmen unserer Radetappen eigentlich überall entweder auch mit Euro oder zumindest mit **Kreditkarte** zahlen. Ein Währungsumtausch in Deutschland ist nicht erforderlich.

Lediglich in Rumänien reicht die Kreditkarte, die sie in jedem Fall auf der Reise am Mann oder der Frau haben sollten, nicht überall aus. Auf dem flachen Land versorgen wir uns oft an kleinen Dorfläden. Dort ist das Bezahlen nur in der Landeswährung **Lei** möglich.

Diesen überschaubaren Betrag können Sie am Abend der Einreise nach Rumänien einfach und relativ kostengünstig an einem Bankautomaten mit der **Kreditkarte** tauschen/ziehen.

Falls Sie nicht im Besitz einer Kreditkarte sind, klären sie bitte mit Ihrer Bank ab, ob Sie mit Ihrer **EC-Karte** in den jeweiligen Ländern Geld am Automaten abheben/ziehen können. Es ist jedoch ratsam, vor der Reise bei Ihrer Bank nach den Gebühren für Auslandstransaktionen zu fragen, um unerwartete Kosten zu vermeiden. Natürlich können Sie auch einen entsprechenden Handbestand der verschiedenen Landeswährungen bei Ihrer Bank in Deutschland vorab tauschen, dies ist jedoch oftmals umständlich und auch teuer.

Was wir grundsätzlich empfehlen:

- -Nehmen Sie kleine Euro-Scheine mit.
- -Wenn Sie im Besitz einer Kreditkarte sind (auch die PIN mitnehmen)

Zoll - Vorschriften

Bitte informieren Sie sich vor Antritt der Reise über die aktuellen Zollbestimmungen sowohl des Ziellandes als auch der Bundesrepublik Deutschland.

Für die Einhaltung der Zoll- und Einreisebestimmungen ist grundsätzlich jeder Reisende selbst verantwortlich. Bei Verstoß können Bußgelder oder Strafen verhängt werden.

Sperrung von Mobilfunk-, EC- und Kreditkarten

Unter folgenden Telefonnummern können Sie den Verlust Ihrer Mobilfunk-, EC- und/oder Kreditkarte melden und Ihre Karte sperren lassen (unabhängig vom ausstellenden Bankinstitut/Anbieter):
+49 30 4050 4050; detaillierte Informationen erhalten Sie unter www.sperr-notruf.de (ohne Gewähr)

Wissenswertes

Essen und Trinken

Das Essen in unseren Reiseländern ist normalerweise schmackhaft. In Rumänien wird als Beilage häufig Maisbrei oder Kartoffeln serviert, obligatorisch ist Suppe. Dunkles Brot (Roggen/Vollkorn) trifft man nicht an.

Getränke gibt es in einer sehr breiten Palette. In den Hotels werden die Getränke teilweise über die Zimmernummer an der Reception oder Bar abgerechnet.

Adapter

Die Netzspannung beträgt 230 V Wechselstrom (wie zu Hause). Für leistungsstarke, elektrische Geräte, die keinen Eurostecker (Flachstecker mit zwei dünnen Kontaktstiften) haben, wird teilweise ein Adapter benötigt.

Telefonieren/WLAN/WiFi

Die Ländervorwahl für Österreich lautet: 0043; für Ungarn 0036; für Serbien 00381; für Rumänien 0040. Vorwahl nach Deutschland: 0049.

Bitte beachten sie, dass die Telefonkosten für ihr Handy rel. hoch sein können. In vielen Hotels treffen wir ein kostenfreies lokales Funknetz an (WiFi). Die Handy-Funknetzabdeckung ist sehr gut.

Trinkgeld

In unseren Reiseländern kann man beim Bezahlen aufrunden oder man lässt das Trinkgeld am Tisch liegen (nachdem das Herausgeld zurück ist). Immer und überall kommt ein verbales Lob gut an. Teilweise gibt es Sparschweine z.B. an der Bar.

Notrufnummern

Der Notruf in Rumänien für Polizei, Feuerwehr, Krankenwagen ist 112.

Maße und Gewichte

Wie zu Hause

Sprache

In Ungarn wird in den Hotels deutsch gesprochen.

In Serbien kommt man mit englisch durch; wir haben speziell in Belgrad eine deutschsprachige Reiseleitung für die Stadtführung.

In Rumänien begleitet uns eine deutschsprachige Reiseleitung während des gesamten Aufenthalts.

Zeit

In Rumänien haben wir Ost-Europäische-Zeit (eine Stunde früher).

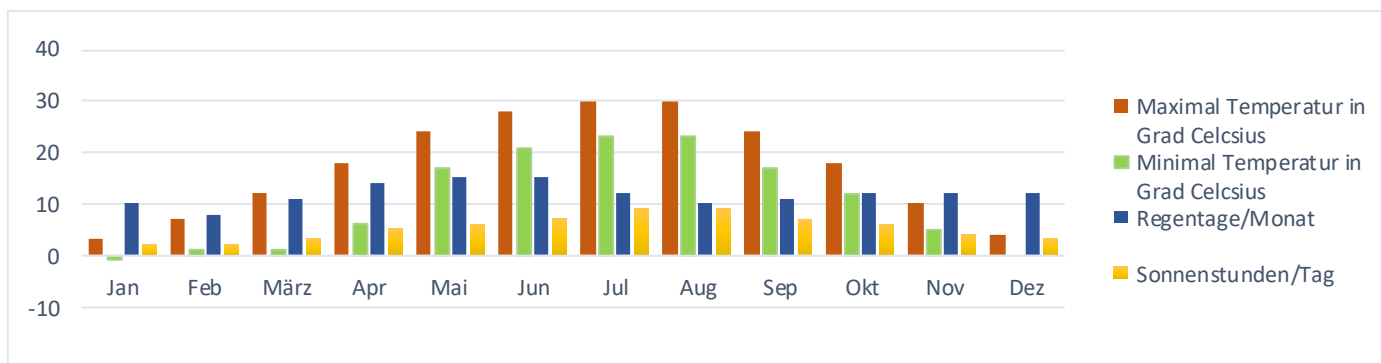
Stechmücken

Sie sollten ein Insektenschutzmittel gegen Stechmücken dabeihaben.

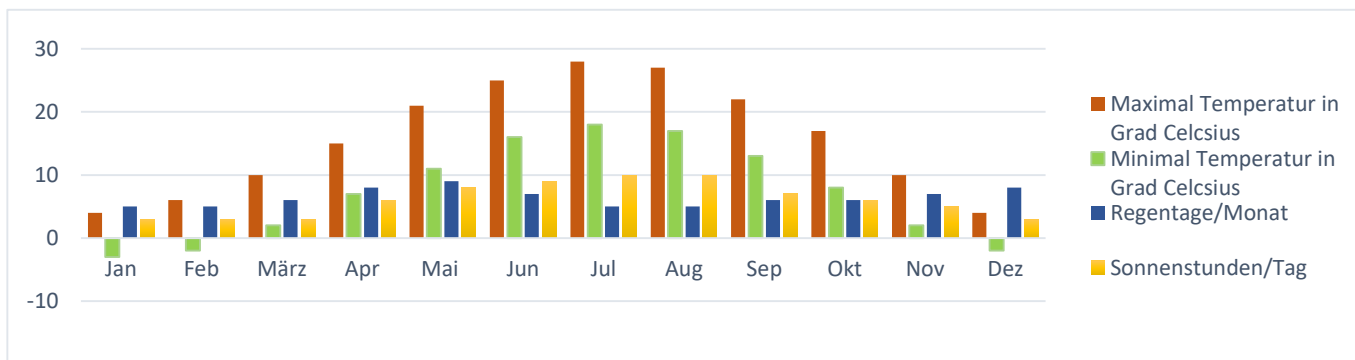
Klima

Die Temperaturen können in Serbien niedriger als in Deutschland sein (Donaudurchbruch/Karpaten; nicht Belgrad). Das Wetter ändert sich manchmal schlagartig, deshalb „wappnen“ Sie sich für alle Fälle. Die weiteren Etappen sind durch eher mildes Klima geprägt. Im Sommer kann es in Rumänien recht heiß werden.

Klimatabelle Bukarest:



Klimatabelle Constanta:



Nebenkosten

Für nicht im Reisepreis enthaltene Mahlzeiten, Getränke und Snacks sollten Sie ca. 15-20 EUR pro Tag in Ihr Reisebudget einkalkulieren.

Trinkgelder sind freiwillige Leistungen. Bitte bedenken Sie jedoch, dass Trinkgelder üblich sind.

Unterbringung / Hotels

Es kann auch mal zu Änderungen kommen. Auf dieser Aktivreise haben Sie Übernachtung/Halbpension. Im Reiseverlauf finden Sie am Ende einer Tagesbeschreibung die jeweiligen Abkürzungen zur besseren Übersicht (F = Frühstück, M = Mittagessen oder Picknicklunch lt. Ausschreibung, A = Abendessen z.B. (F/-/A = Halbpension).

Verpflegung auf der Reise: Im Hotel erhalten Sie ein Abendessen und morgens ein Frühstück. Die Getränke im Hotel gehen extra.

Versorgung während der Tour

Im Bus erhalten Sie während der Aktivtage Leitungswasser für die Trinkflasche sowie ein Stück Obst gratis (siehe Katalog: Verpflegung). Es werden warme (Kaffee) u. kalte Getränke (wie z.B. Bier, Cola, Fanta, Mineralwasser usw.) angeboten, auch ein Imbiss zwischendurch ist möglich. Sie können zu günstigen Preisen Würstchen u.Ä. bekommen.

Bitte entscheiden Sie, ob Sie sich für die Nachtfahrt oder auch für den nächsten Tag Verpflegung mitnehmen. Morgens erfolgt normalerweise ein Stopp an einer Raststätte, dort können Sie sich dann Ihr Frühstück kaufen. Gegen Mittag ist auch eine kurze Pause vorgesehen. Je nach Situation versorgen Sie sich selbst oder der Busfahrer bietet ein Picknick am oder im Bus an. Abends haben wir dann das erste Abendessen im Rahmen Ihrer Halbpension im Hotel.

Wir empfehlen Ihnen, dass Sie als „Notration“ immer ein paar Riegel, Schokolade oder Nüsse dabei haben. Sie sollten nie hungernd radeln!

Tipps für Ihre Radreise

Rauchverbot im Bus: Eine Busfahrt ist eine Reise in Gemeinschaft. Daher ist die gegenseitige Rücksichtnahme eine Selbstverständlichkeit. Damit das „Klima“ im Bus nicht gestört wird, ist dort das Rauchen untersagt. Bitte beachten Sie auch das Rauchverbot in allen Hotels.

Helm: Wir empfehlen das Tragen eines Fahrradhelmes.

Luftdruck: Prüfen Sie Ihre Reifen auf Luftdruck. Bitte beachten Sie die Angaben des Reifenherstellers.

Ersatzschlauch: Für den Fall der Fälle sollten Sie einen passenden Ersatzschlauch und Flickzeug mitnehmen. Auch ein kleines, spezielles Fahrrad-Werkzeug-Set (Tool) ist natürlich hilfreich.!

Verbandszeug: Für kleinere Unfälle, auf dem Fahrrad oder anderswo, empfiehlt es sich ein Erste-Hilfe-Set und etwas Pflaster mitzunehmen.

Zustand Ihres Rades: Selbstverständlich nehmen Sie Ihr eigenes Fahrrad von zu Hause mit. Bitte denken Sie vor der Radreise an den Zustand Ihres Rades - es macht viel mehr Spaß, wenn alles funktioniert und man gerät nicht in Hektik. Sie sollten auch daran denken Satteltaschen, wenn Sie darüber verfügen, mitzunehmen oder einen kleinen Rucksack für die Radtouren.

Sie können mit einem Tourenrad oder Mountainbike an der Reise teilnehmen. Bitte achten Sie auf eine gute, neue Bereifung bzw. auf ein gutes Profil.

Denken Sie auch an Ihre Schaltung. Ist die gut eingestellt? Vielleicht wäre doch noch ein Check bei Ihrem Radhändler von Vorteil.

Radbeförderung: Bitte achten Sie darauf, dass beim Transport im Radanhänger keine Satteltaschen, Körbe, Lenkertaschen und keine Akkus am Rad sind. Nach dem Entladen können Sie all dies selbstverständlich wieder anbringen. Um Verwechslungen zu vermeiden, ist eine Markierung oder ein Aufkleber erforderlich, den Sie bitte bereits zu Hause anbringen.

Fahrräder, Akku-Transport und Gepäck:

Bitte stellen Sie Ihr Fahrrad oder Ihr Pedelec in den Bereich des Anhängers. Ihr Fahrrad bzw. Pedelec wird vom Reiseleiter verladen. Bitte entfernen Sie den Akku aus dem Pedelec. Wir transportieren den Akku nicht im Fahrradrahmen, sondern getrennt im Fahrradanhänger. Akkus dürfen auf keinen Fall im Businnenraum oder im Gepäckbereich des Busses transportiert werden.

Für jeden Akku, den Sie auf die Reise mitnehmen wollen, bekommen Sie von uns über den Reiseleiter eine besondere Transporttasche. Den Erhalt der Tasche(n) quittieren Sie bitte mit Ihrer Unterschrift.

Beim Transport werden die Akkus - jeweils ein Akku in einer Tasche – in einer Kiste oder mehreren Kisten im Radanhänger transportiert. Im Hotel laden Sie bitte den Akku in der Tasche auf, um mögliche Gefahren zu vermeiden. Am Ende geben Sie bitte die Akku-Tasche(n) wieder ab; die Rückgabe wird von uns quittiert.

Ihr Gepäck wird mit dem Bus transportiert. Die Busfahrer-Seite (linke Seite vom Bus) ist immer die Seite am Bus, wo Ihr Gepäck verladen wird. Bitte stellen Sie dort Ihr Gepäck zum Einladen bereit.

Ihr Sitzplatz im Bus, Sicherheit im Bus

Ihr Sitzplatz im Bus ist ausgeschildert. Bitte belegen Sie keine weiteren Plätze. Nehmen Sie alle Dinge, die Sie während der Nachtfahrt benötigen, mit in den Bus. Denken Sie auch an Ihre Medikamente und an Hygieneartikel. Der Bus wird während der Fahrt regelmäßig an Raststätten halten. Dort können Sie auch die Toilettenanlagen aufsuchen.

Bitte nehmen Sie auch die Dinge mit in den Bus und deponieren diese an Ihrem Sitzplatz, die Sie am Anreisetag fürs Radeln benötigen (Radfahrschuhe, Fahrradhose, etc.). Dann müssen am Tourenstartpunkt nicht alle Koffer wieder ausgeladen werden und Sie die Dinge zusammensuchen. Bitte schnallen Sie sich während der Fahrt an und bleiben bitte während der gesamten Fahrt angeschnallt. Sie sind selbst für Ihre Sicherheit verantwortlich.

Die Sitze haben sehr großzügigen Abstand zum Vordersitz und können auch in eine sogenannte Liegeposition geneigt werden. Auch können Sie den Sitz zum Gang mit einem kleinen Hüftschwung ein wenig in den Gang schieben, dann haben Sie mehr Platz in der Reihe.

Handy: Wenn Sie im Besitz eines Handys sind, dann nehmen Sie es mit. Es kann in Not sehr wichtig sein.

Sicherheit: Wir fahren vorwiegend auf Straßen mit Autoverkehr. Dort gilt selbstverständlich die Straßenverkehrsordnung. Für deren Einhaltung und Ihre persönliche Sicherheit sind Sie selbst verantwortlich. Eine Haftung können wir bei eventuellen Unfällen nicht übernehmen. Achten Sie bitte insbesondere darauf, dass auch lange Fahrzeuge (LKW, Bus) die Möglichkeit haben, gefahrlos zu überholen (und einzuscheren). Wir bitten alle Teilnehmer unserer Reisen um eine umsichtige Fahrweise. Wir bitten Sie deshalb auch nicht nebeneinander in Gruppen auf diesen Straßen zu fahren, sondern hintereinander. Gut für die eigene Sicherheit sind bei Ihrer Radbekleidung Farben, mit der man gut von anderen Verkehrsteilnehmern gesehen wird. Bei schlechter Sicht ist reflektierende Kleidung Pflicht. Für die unbeleuchteten Tunnels bei der 2. Etappe (Donaudurchbruch) ist Licht am Rad unbedingt erforderlich.

Rücksicht: Das ist nun für uns einer der wichtigsten Punkte. Die Reise ist eine Gemeinschaftsreise. Deshalb, liebe Gäste, bitten wir Sie aufeinander Rücksicht zu nehmen. In der Gruppe reisen ist viel interessanter als alleine. Sie haben Zeit für Unterhaltung und lernen gemeinsam ein fremdes Land kennen. Vor allem bitten wir Sie, bezüglich dem Tempo, dass wir einen gemeinsamen Nenner finden. Wir möchten die Reise gemeinsam machen und eine „Reisegeschwindigkeit“ fahren, die unserem erprobten Zeitplan gerecht wird.

Welche körperlichen Voraussetzungen müssen Sie mitbringen? Sie benötigen normale Kondition und etwas Ausdauer bei unseren Radreisen. Die sportliche Betätigung wird Spaß machen. Jede Reise ist anders. Jeder Tag nimmt einen anderen Verlauf. Unvorhersehbare Faktoren wie Wetter, Temperaturen oder Ihr persönliches Wohlbefinden haben entscheidenden Einfluss. Eine 6-stündige Tour kann durchaus "leicht" sein, wenn keine sehr schwierigen Wege zu befahren und keine größeren Höhenunterschiede zu bewältigen sind. Auch ist eine leichte Radtour auf diesen Reisen nicht mit dem „mal zum Einkaufen fahren“ zu vergleichen. Eine Kategorisierung kann daher nie "objektiv" sein. Dennoch haben wir die große Bitte an Sie. Sind Sie ehrlich zu sich – wenn Ihr Körper Signale sendet. Ab und zu werden Sie gefordert sein. Müdigkeit, Wetter usw....Sagen Sie dem Reiseleiter sofort, wenn Sie sich unwohl fühlen. Lieber einmal pausieren als ein „Martyrium“. Es nützt Ihnen und Ihrer Gesundheit nichts und den anderen Teilnehmern ebenso wenig.

Diebstahl: Achten Sie auf Ihre Wertsachen. Für die Aufbewahrung von Bargeld, Ausweisen und Geldkarten o.Ä. ist ein vielleicht Brustbeutel ist am sichersten. Behalten Sie insbesondere bei der Ankunft am Hotel und der Abreise das Gepäck im Blick, sowohl Ihr eigenes als auch das Ihrer Mitreisenden. Es empfiehlt sich — auch gegen einen Verlust durch Verlieren — Kopien der wichtigsten Reisedokumente im Gepäck zu haben. Alternativ lassen sich die Reisedokumente auch mit dem Smartphone fotografieren oder scannen und auf dem Gerät speichern.

Ihre Reiseapotheke wird hoffentlich ungebraucht im Rucksack bzw. Satteltasche bleiben, Salbe und Hansaplast, sowie ein paar Sicherheitsnadeln sollten nicht fehlen. Auch Ihre täglichen Medikamente. Denken Sie daran. Bluthochdruck, Herztabletten und und und – bitte nicht vergessen.

Fotografie

Wir möchten Sie bitten, Personen besonders auch Kinder zurückhaltend und respektvoll oder nur mit deren Einverständnis bzw. der Eltern zu fotografieren.

Ein letztes Wort

Jedes Land fordert vom Reisenden eine gewisse Toleranz, um sich auf Land und Leute und deren Sitten und Gebräuche einzustellen. Jedoch genau diese Sitten, Gebräuche und Lebensarten machen eine Reise ins [nahe oder ferne] Ausland auch so erstrebenswert. Auch dann, wenn damit Einschränkungen [Unterbringung, Verpflegung, Wegbeschaffenheit, etc.] in Kauf genommen werden müssen. Daher bedenken Sie bitte: Wir sind stets bemüht, Ihnen auch bei Auslandsreisen den gewohnten Standard zu bieten, doch trotz aller Bemühungen müssen wir/Sie auch gewisse Abstriche hinnehmen. So sind je nach Reiseland und Region Art und Umfang des Frühstücks erheblich bescheidener als in Deutschland. Auch wenn es sich um eine Radreise handelt, dürfen Sie keinesfalls automatisch ein "Radlerfrühstück" z.B. mit Müsli und Vollkornprodukten erwarten. Aber auch die Ausstattung der Zimmer, z.B. Sanitäreinrichtungen oder Größe der Einzelzimmer, ist nicht in jedem Land gleich.

Wir freuen uns auf Ihr Feedback nach der Reise. Senden Sie uns doch eine Kundenmeinung bzw. Kundenrezension per eMail oder Brief zu. Sehr gerne veröffentlichen wir auch Ihre Meinung auf unserer Internetseite. Ihr Reiseteam von Launer-Reisen Aktiv.

The banner features a yellow background with a red and orange gradient. On the left, there is an illustration of a person riding a bicycle. In the center, the text 'Launer.aktiv reisen' is written in a bold, red, sans-serif font. On the right, there is an illustration of a person skiing. Below the banner, a dark red bar contains the contact information in white text.

**Launer.aktiv
reisen**

Wehrlachstr. 5 | D - 73499 Wört | Tel.: 07964 - 92 1000 | Fax: 92 100 90
www.launer-reisen.de | info@launer-reisen.de